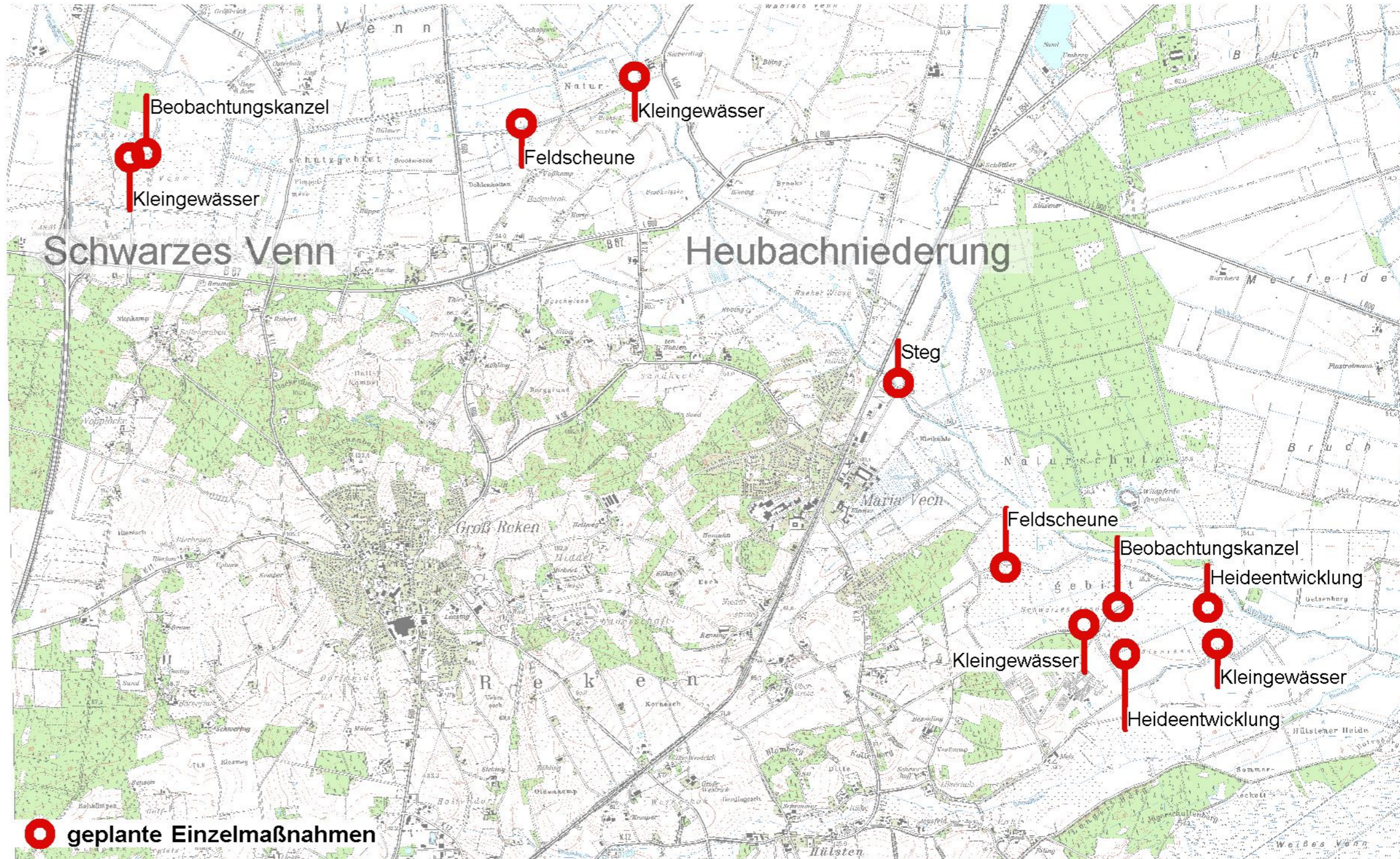




Grenzenlose Naturerlebnisse im Kreis Borken



Bauherr:

Kreis Borken - Fachbereich Natur und Umwelt
Burloer Str. 93 | 46325 Borken

planende Ingenieurbüros:

hoffjann garten + landschaftsarchitektur
dreckerhook 6 | 46348 raesfeld

Schröder Partner Architekten Ingenieure
Tom-Rink-Str. 14 | 48153 Münster

ausführende Firmen:

Plate GmbH
Grüner Winkel 11 | 48683 Ahaus

Hemding Metallbau GmbH
Industriestr. 6 | 46345 Südlohn

Schöttler Holzbau
Siemensstr. 14 | 46342 Velen



Dieses Projekt wird von der Bezirksregierung aus Mitteln des Programms für Maßnahmen des Naturschutzes und der Landschaftspflege des Ministeriums für Umwelt und Naturschutz, Landwirtschaft und Verbraucherschutz des Landes NRW gefördert.



EUROPÄISCHE UNION
Europa - Investition in unsere Zukunft
Europäischer Fonds
für regionale Entwicklung