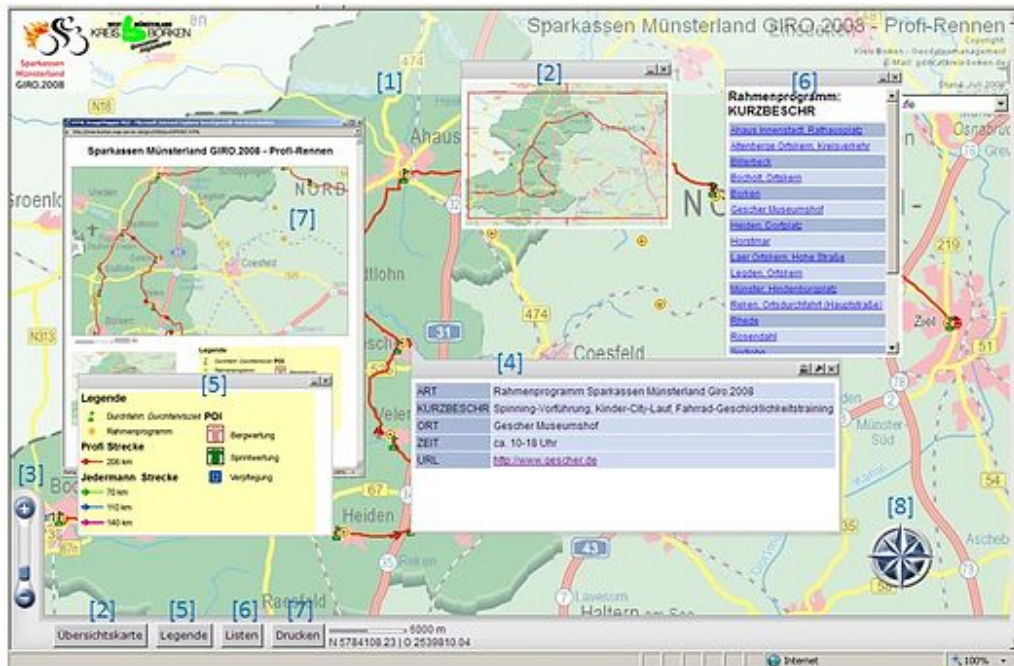


Hilfe zum ImageMapper



- [1] Hintergrundkarte mit klickbaren Objekten
- [2] Übersichtskarte
- [3] Zoomen mit dem Schieber
- [4] Dynamische Attributanzeige
- [5] Legende
- [6] Liste des Rahmeprogrammes
- [7] Druckfunktion
- [8] Navigation über die Windrose